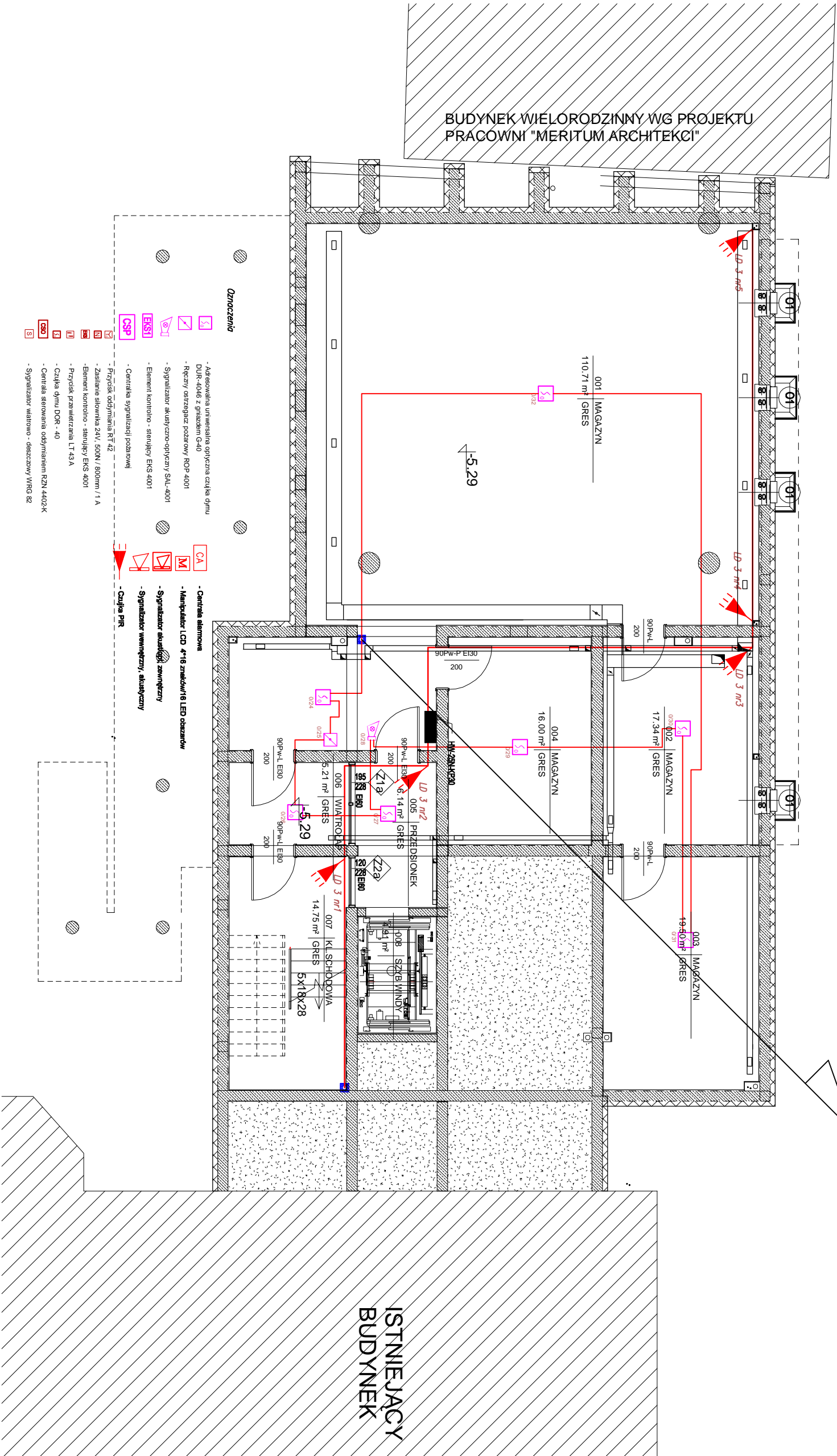


DO PIWNICY 1
PPOZ



PRACOWNIA PROJEKTOWA "AKON"		BRANŻA:	ELEKTR.
10-672 OLSZTYN UL. ELBLĄSKA 125		SKALA:	1:100
OBIEKT:	ROZBUDOWA W OJ. BIBLIOTEKI PUBLICZNEJ	DATA:	08.2010
ADRES:	OLSZTYN, UL. 1 MAJA	NR RYS:	E-26
TEMAT:	PLAN INSTALACJI PPOZ, SAN - PIWNICA-2	BUDOWLANY	
PROJEKTANT:	mgr inż. Norbert Walkiewicz	Upz. bud.:	WAM/0026/POC/07
SPRAWDZAJĄCY:	mgr inż. Marek Hanowski	Upz. bud.:	24 / 02 / OL